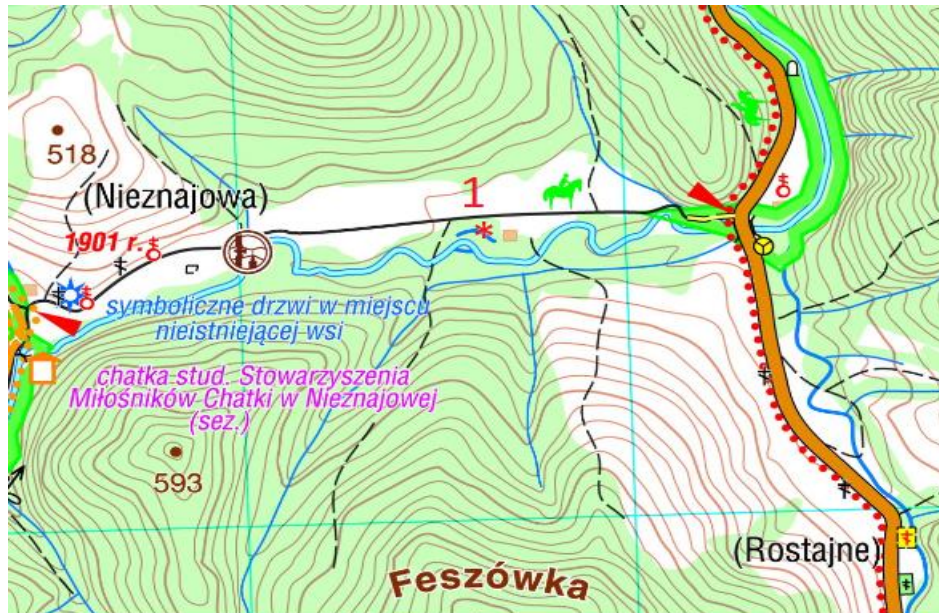
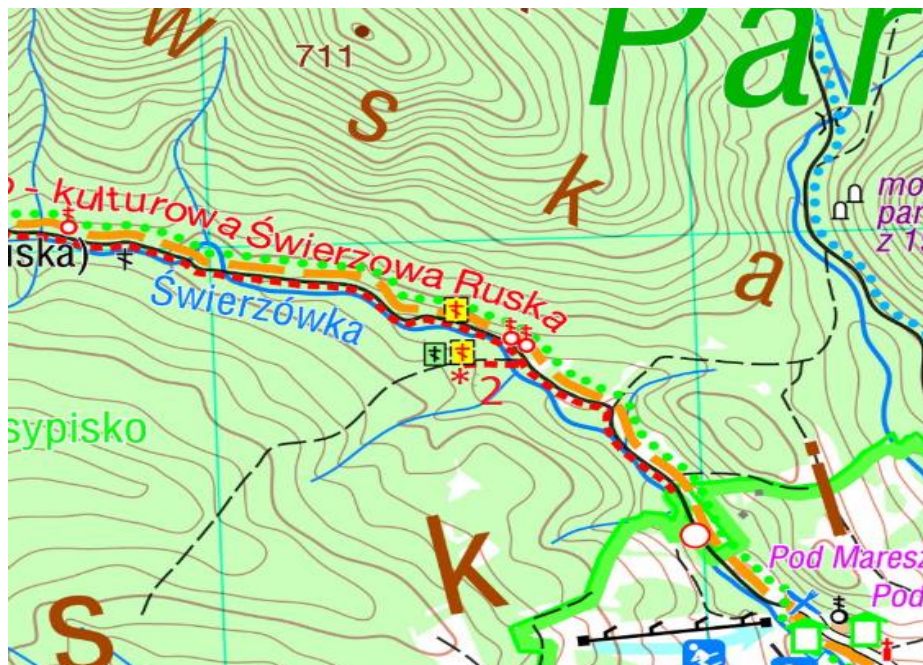


Załącznik nr 1.b. Charakterystyczne punkty kontrolne

1. Wiata ogniskowa w Nieznajowej (49°29'33.6"N 21°24'37.6"E; 49.492663, 21.410452)

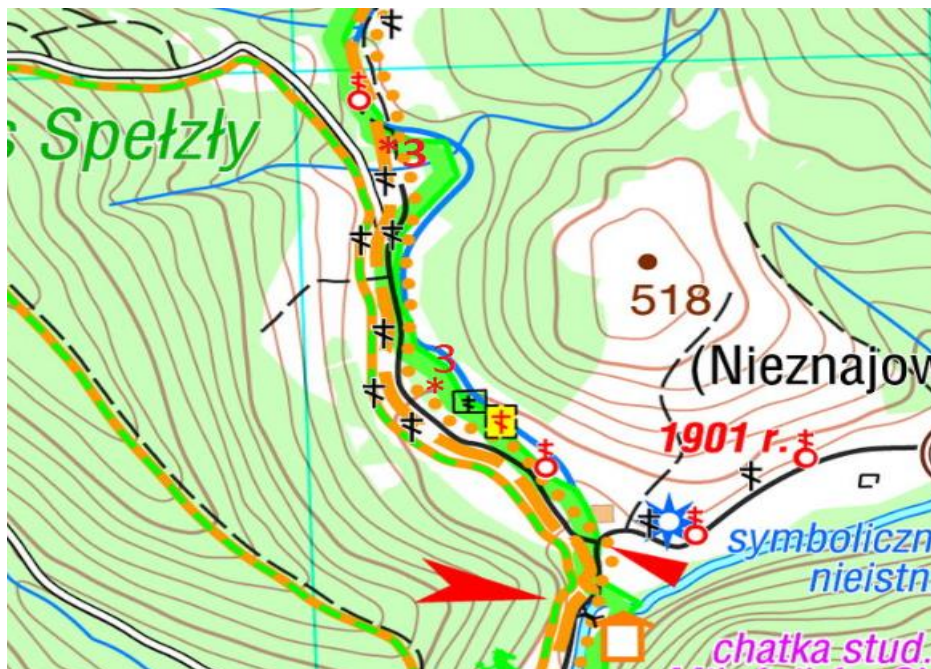


2. Cmentarz Świerzowa Ruska (49°32'48.3"N 21°24'33.7"E; 49.546762, 21.409369)



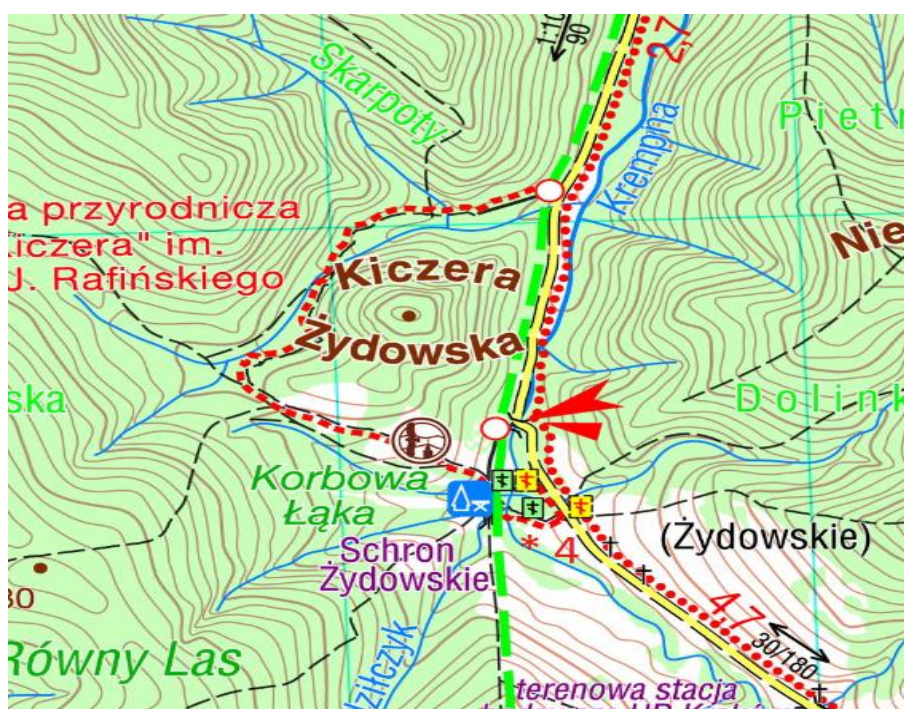
Uwaga: W ramach projektu na cmentarzu i w jego bezpośrednim sąsiedztwie powstały 3 panele interpretacyjne i miniatura cerkwi. Na fotografii należy pokazać jeden z nowopowstałych obiektów (jeden z paneli interpretacyjnych lub miniaturę cerkwi).

3. Cmentarz Nieznajowa (49°29'38.9"N 21°23'10.5"E; 49.494133, 21.386250)



Uwaga: W ramach projektu na cmentarzu powstał 1 panel interpretacyjny i miniatura cerkwi. Na fotografii należy pokazać jeden z nowopowstałych obiektów (panel interpretacyjny lub miniaturę cerkwi).

4. Cmentarz Żydowski (49°28'31.8"N 21°28'24.8"E; 49.475498, 21.473554)



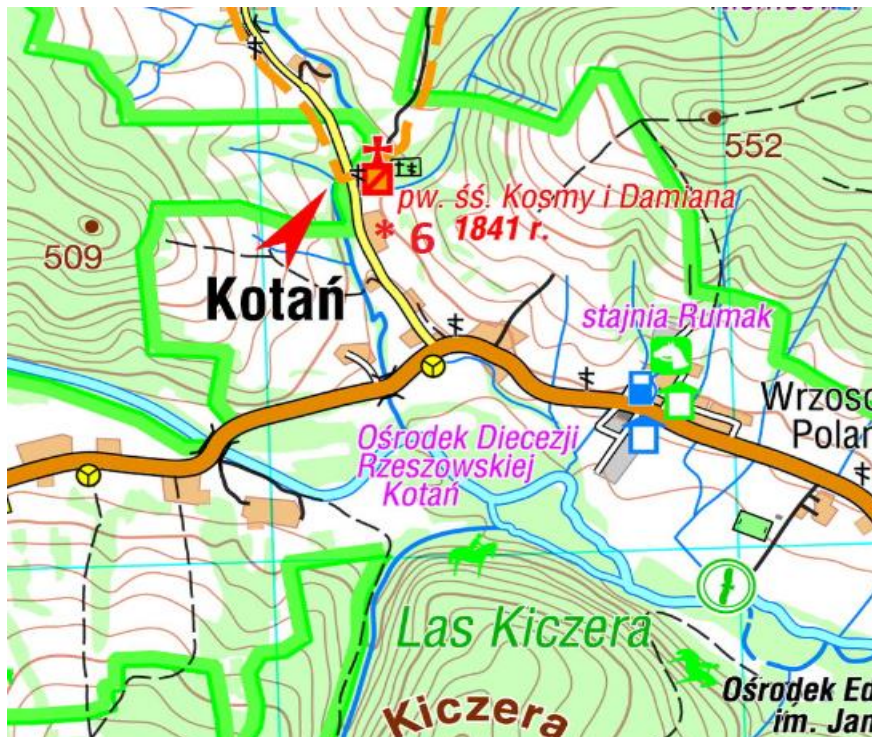
Uwaga: Na cmentarzu powstała miniatura cerkwi i należy ją pokazać na fotografii.

5. Nieznajowa wyremontowane krzyże i kapliczki (49°29'26.2"N 21°23'33.5"E; 49.490596, 21.392650)



Uwaga: W ramach projektu wyremontowano 4 krzyże / kapliczki. Na fotografii należy pokazać 1 z wyremontowanych obiektów.

6. Cerkiew Kotań (49°31'35.7"N 21°28'16.8"E; 49.526574, 21.471332)



7. Cerkiew w Kremnej (49°30'40.3"N 21°30'14.6"E; 49.511180, 21.504053)

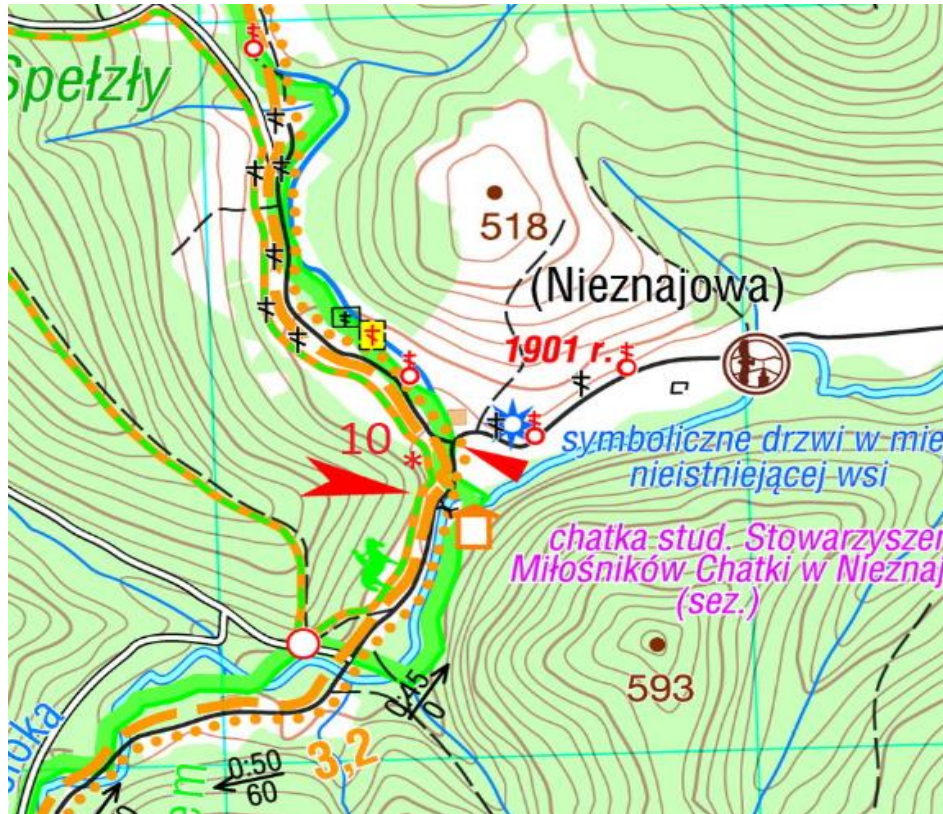


8. Cerkiew w Świątkowej Małej (49°30'50.5"N 21°26'21.0"E; 49.514032, 21.439160)

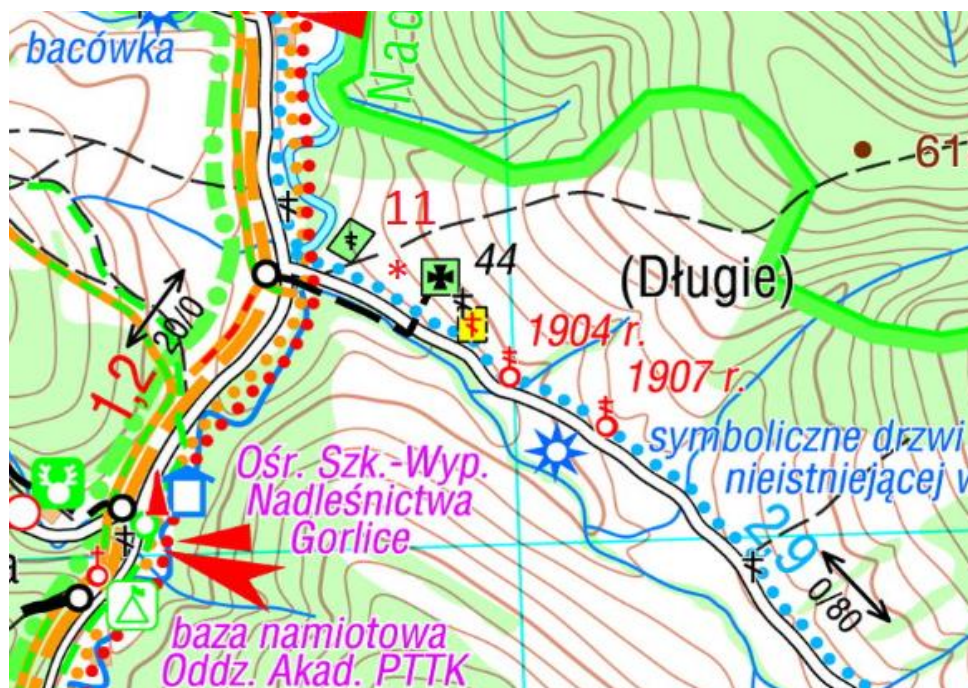
9. Cerkiew w Świątkowej Wielkiej (49°31'23.1"N 21°26'00.3"E; 49.523081, 21.433406)



10. Chatka w Nieznajowej (49°29'20.0"N 21°23'27.5"E; 49.488892, 21.390968)



11. Cmentarz wojenny nr 44 – Długie (49°28'15.9"N 21°22'52.6"E; 49.471095, 21.381281)



12. Kapliczka w Czarnem (49°28'37.6"N 21°22'35.9"E; 49.477098, 21.376645)



13. Krzyż na pograniczu województw w Wysowatce (49°27'33.3"N 21°24'03.3"E; 49.459246, 21.400913)



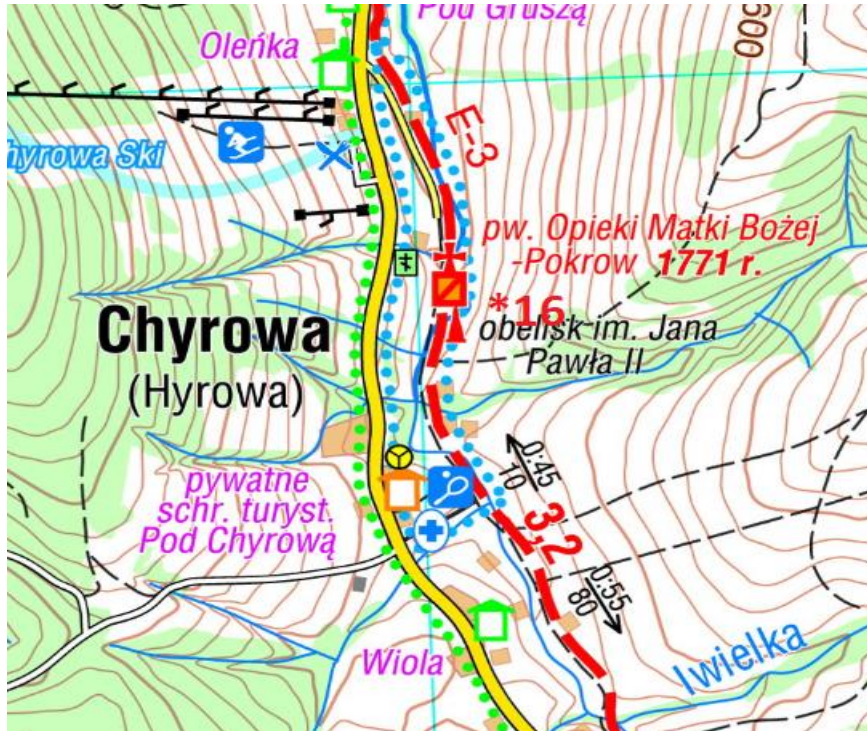
14. Muzeum Historyczne - Pałac w Dukli (49°33'24.6"N 21°41'06.5"E; 49.556824, 21.685142)



15. Cerkiew w Polanach (49°29'30.7"N 21°34'09.0"E; 49.491854, 21.569177)

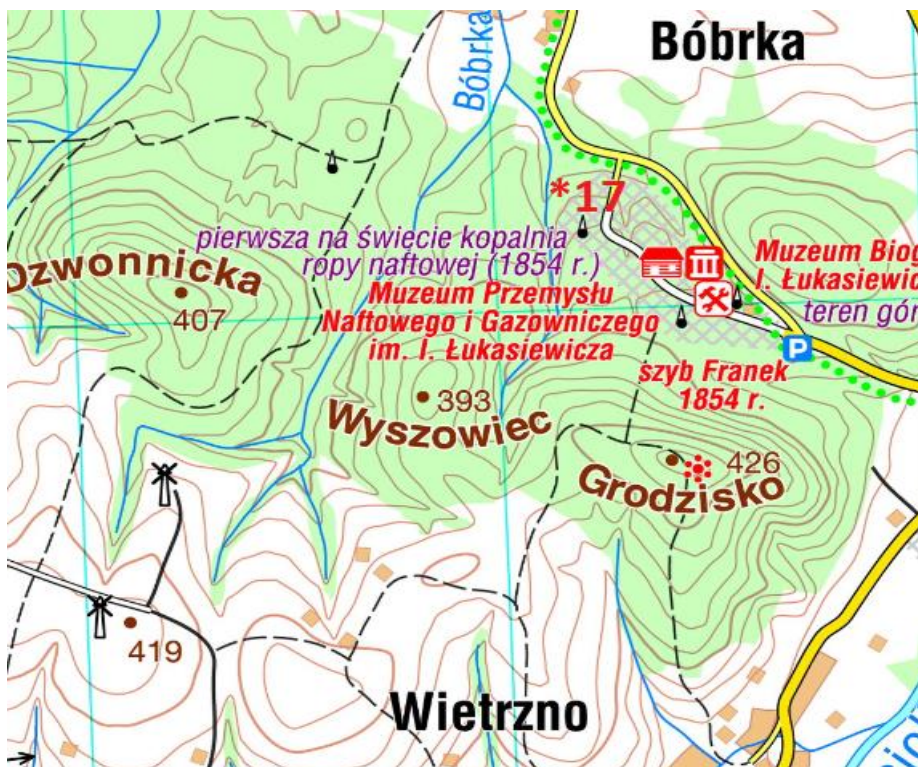


16. Cerkiew w Chyrowej (49°31'42.0"N 21°37'04.0"E; 49.528332, 21.617784)



17. Muzeum Przemysłu Naftowego i Gazowniczego im. Ignacego Łukasiewicza

(49°36'58.3"N 21°42'40.5"E; 49.616185, 21.711242)





Interreg
Polska-Słowacja



Europejski Fundusz Rozwoju Regionalnego



18. Rynek w Nowym Żmigrodzie (49°36'16.4"N 21°31'25.8"E; 49.604567, 21.523821)





Interreg
Polska-Słowacja
Europejski Fundusz Rozwoju Regionalnego



Charakterystyczne punkty kontrolne – Słowacja

1. Nižna Polianka – Cerkiew (49°24'16"N 21°24'07"E; 49.404444, 21.401944)



2. Przydrożny krzyż (49°24'35."N 21°23'21"E; 49.409722, 21.389167)





Interreg
Polska-Słowacja



Europejski Fundusz Rozwoju Regionalnego



3. Varadka – Cerkiew (49°24'49"N 21°23'01"E; 49.413611, 21.383611)





Interreg
Polska-Słowacja



Europejski Fundusz Rozwoju Regionalnego



4. Wyżna Polianka – Cerkiew (chram) murowana (49°25'40."N 21°21'11"E; 49.427778, 21.353056)





Interreg
Polska-Słowacja



Europejski Fundusz Rozwoju Regionalnego



5. Wyżna Polianka – Cerkiew (chram) drewniana (49°25'43."N 21°21'14."E; 49.428611, 21.353889)





Interreg
Polska-Słowacja
Europejski Fundusz Rozwoju Regionalnego



6. Ondavka – Kościół (49°26'12"N 21°20'.21"E; 49.436667, 21.339167)

